

Informationen zum Oslo Pass

Detaillierte Infos zum Oslo Pass finden Sie unter www.visitoslo.com/oslopass oder in der Oslo Pass App. Bitte entnehmen Sie die Öffnungszeiten der Webseiten der verschiedenen Anbieter.

Aktivierung und Nutzung des Oslo Passes

Der Oslo Pass muss bei der erstmaligen Verwendung aktiviert werden. Der Papierpass wird aktiviert, in dem das dafür vorgesehene Feld mit einem Stift ausgefüllt wird. Der digitale Oslo Pass wird durch eine Wischbewegung im Smartphone aktiviert. Nach der Aktivierung ist der Oslo Pass für die angegebene Anzahl von Stunden gültig: 24, 48 oder 72 Stunden. Während der Gültigkeit muss der Pass auf Anfrage vorgezeigt werden.

Bitte aktivieren Sie Ihren Oslo Pass vor dem Einsteigen in die öffentl. Verkehrsmittel. Der Pass muss nur bei einer Kontrolle vorgezeigt werden. Der Oslo Pass gilt nur für Busse, die von Ruter betrieben werden, nicht für regionale Linien wie z.B. Vy Express oder andere Fernbusse. Bei Attraktionen zeigen Sie bitte Ihren aktivierten Oslo Pass am Schalter vor. Das Personal scannt den QR-Code. Jede Attraktion kann nur einmal am Tag besucht werden.

Nutzungsbedingungen

- Der Oslo Pass wird nicht rückerstattet wenn er aktiviert, verloren, gestohlen oder nicht benutzt wurde. Der digitale Oslo Pass wird ebenfalls nicht rückerstattet, dies gilt sowohl für aktivierte und nicht-aktivierte Pässe, und wenn die App deinstalliert oder das Telefon beschädigt wird.
- NutzerInnen haben dafür zu sorgen, dass der Oslo Pass beim Benutzen des öffentl. Transports, während der gesamten Fahrtzeit, gültig ist.
- Der Studentenrabatt gilt nicht für den digitalen Oslo Pass der Oslo Pass App.
- NutzerInnen sind selber dafür verantwortlich, sich vor dem Kauf des Oslo Passes über die Öffnungszeiten der Angebote zu informieren, um sich zu vergewissern, dass der Pass wie gewünscht angewendet werden kann. Einige Aktivitäten sind nur Teile des Jahres verfügbar, und viele Attraktionen und Museen sind z.B. montags geschlossen oder haben in Verbindung mit Sonn- und Feiertagen begrenzte Öffnungszeiten.
- Der Oslo Pass ist nicht erstattungsfähig, wenn sich Angebote plötzlich und aufgrund von COVID-19 ändern, oder anderer unvorhersehbare Änderungen als Folge von COVID-19 auftreten. Es wird keine Entschädigung angeboten, wenn sich die Preise des Oslo Passes auf Grund von Anpassungen an ein begrenztes Angebot ändern. Dies gilt für bereits gekaufte Oslo Pässe.

Eine vollständige Liste aller Nutzungsbedingungen finden Sie unter www.visitoslo.com/oslopass.

Häufig gestellte Fragen (FAQ)

F: Gibt es Rabatte für Studierende?

A: Ja, Studierende bis zum 30. Lebensjahr erhalten 20% Rabatt. Dieser ist nur im Oslo Visitor Centre oder im Ruter Kundencenter erhältlich. Zeigen Sie unbedingt einen gültigen Studentenausweis mit Bild und Semesterbestätigung vor.

F: Wie kann ich die Rabatte des Oslo Passes einlösen?

A: Dafür müssen Sie nur Ihren aktivierten Pass vorweisen. Es empfiehlt sich, den Pass immer vor einer eventuellen Bestellung dem Personal zu zeigen, damit Missverständnisse vermieden werden können.

F: Muss ich den Oslo Pass in Museen an der Kasse vorweisen?

A: Ja, Sie müssen Ihren Pass an der Kasse registrieren. Dort wird der QR-Code auf Ihrem Pass gescannt. Der Oslo Pass gibt Ihnen kein Vorrtrittsrecht in Attraktionen oder Museen.

F: Wie bestelle ich Tickets für MUNCH und Nationalmuseum mit dem Oslo Pass?

A: Sie können keine kostenlosen Tickets für diese Museen vorbestellen, aber in jedem verfügbaren Zeitfenster, sind Tickets für Besucher mit dem Oslo Pass reserviert. Diese Tickets sind im Museum erhältlich. Wenn es keine Oslo Pass Tickets für das laufende Zeitfenster mehr gibt, müssen Sie bis zum nächsten freien Zeitfenster warten.

F: Ist der Flughafentransfer im Oslo Pass inbegriffen?

A: Nein, Transport von und zu den Flughäfen Oslo Gardermoen (OSL) und Torp Sandefjord ist nicht im Oslo Pass inbegriffen, da beide Flughäfen außerhalb von Zone 1 und 2 liegen.

F: Ist die Fähre nach Drøbak im Oslo Pass inbegriffen?

A: Nein, die Fähre nach Drøbak fährt durch Zone 3 und 4 und ist daher vom Pass nicht abgedeckt. Der Bus nach Drøbak ist hingegen im Pass inbegriffen.

F: Sind Hop on-Hop off Bus oder -Schiff im Oslo Pass inbegriffen?

A: Nein, die Angebote von CitySightseeing Oslo sind nicht im Oslo Pass inbegriffen.

F: Kann ich meinen Papierpass in einen digitalen Oslo Pass umwandeln, oder umgekehrt?

A: Nein, Sie können weder den Papierpass noch den digitalen Oslo Pass ineinander umwandeln.

Oslo Pass Verkaufsstellen



Oslo Visitor Centre
Østbanehallen (Jernbanetorget 1)
im Hauptbahnhof Oslo S

- Ruters Kundencenter**
Jernbanetorget 1
- Hotelrezeptionen**
- Fähren**
Color Line und DFDS
- Museen**
Nobel Friedenszentrum,
Norwegisches Seefahrtsmuseum,
Norwegisches Widerstandsmuseum
- Online auf www.visitoslo.com**
- Oslo Pass app**

Oslo Pass App

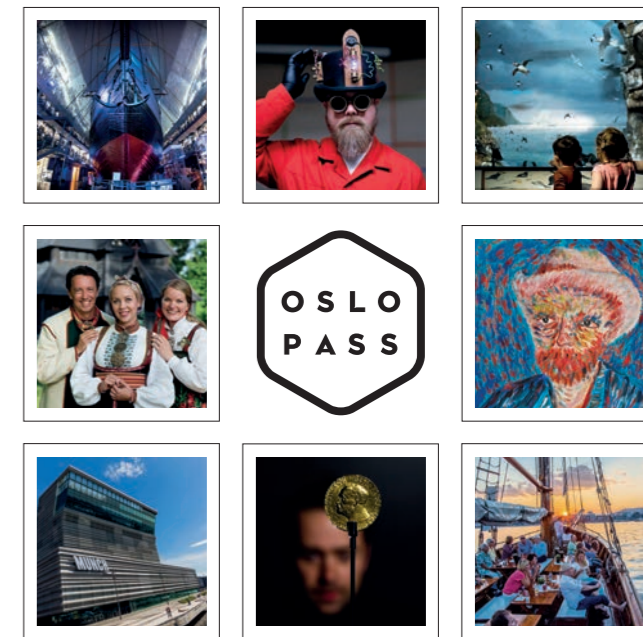


- Oslo Pass App kostenlos herunterladen.
 - Kauf mit Kreditkarte.
- Oslo Pass bei der ersten Nutzung aktivieren.
 - Die Oslo Pass App funktioniert offline, außer beim Kauf und der Aktivierung des Oslo Passes, sowie bei der Aktualisierung des Kontrollkodes für den öffentl. Transport.

Preise Oslo Pass 2022

Passtyp	24 Stunden	48 Stunden	72 Stunden
Erwachsene	445 NOK	655 NOK	820 NOK
Kinder	235 NOK	325 NOK	410 NOK
Senioren	355 NOK	520 NOK	655 NOK

Kind: 6-17 Jahre, Senior: 67+. Bitte beachten Sie, dass Museen und Sehenswürdigkeiten unterschiedliche Altersgrenzen für Kinder haben. Studierende bis zum 30. Lebensjahr: 20% Rabatt nur im Oslo Visitor Centre und im Ruters Kundencenter.



Mehr sehen. Weniger zahlen.

- Freier Eintritt zu 30 Museen
- Freie Nutzung des öffentlichen Transports
 - Viele Ermäßigungen



Oslo Pass – die offizielle City Card

Besuchen Sie www.visitoslo.com für eine vollständige Liste der Verkaufsstellen.

FREI mit Oslo Pass

MUSEEN UND ATTRAKTIONEN

	MIT OSLO PASS	NORMALER PREIS E/K/S
01	DAS SCHLOSS AKERSHUS	FREI 100/40/60
02	ASTRUP FEARNLEY MUSEET	FREI 150/0/100
03	EKEBERGPARKEN MUSEUM	FREI FREI
04	HENIE ONSTAD-KUNSTZENTRUM	FREI 130/0/130
05	DAS HISTORISCHE MUSEUM	FREI 120/0/90
06	HOLMENKOLLEN NATIONALE SKI ARENA	FREI 160/80/140
07	HOLOCAUSTZENTRUM	FREI 120/50/70
08	INTERKULTURELLES MUSEUM	FREI FREI
09	INTERNATIONALES KINDERKUNSTMUSEUM	FREI 75/40/40
10	DAS KON-TIKI-MUSEUM	FREI 140/50/100
11	KUNSTNERNES HUS (HAUS DER KÜNSTLERINNEN)	FREI 100/0/100
12	DAS ARBEITERMUSEUM	FREI FREI
13	MUNCH	FREI 160/0/160
14	OSLOER STADTMUSEUM	FREI 100/0/80
15	NATIONALMUSEUM	FREI 180/0/110
16	NATIONALMUSEUM FÜR ARCHITEKTUR	FREI 60/0/40
17	NATURHISTORISCHES MUSEUM	FREI 150/75/75
18	NOBEL FRIEDENSZENTRUM	FREI 140/0/100
19	DAS NORDISCHE BIBELMUSEUM	FREI 90/0/90
20	NORWEGISCHES FREILICHTMUSEUM	FREI 180/0/140
21	NORWEGISCHES VERTEIDIGUNGSMUSEUM	FREI 100/40/60
22	NORWEGISCHES SEEFARTSMUSEUM	FREI 140/50/100
23	NORWEGISCHES TECHNISCHES MUSEUM	FREI 165/110/110

FREI mit Oslo Pass

MUSEEN UND ATTRAKTIONEN

	MIT OSLO PASS	NORMALER PREIS E/K/S
24	NORWEGISCHES WIDERSTANDSMUSEUM	FREI 100/40/60
25	DAS OSLOER RATHAUS	FREI FREE
26	JÜDISCHES MUSEUM	FREI 60/30/40
27	OSLO REPTILIENPARK	FREI 185/155/155
28	OSLOER VERKEHRSMUSEUM	FREI 50/25/50
29	FRAM POLARSCHIFFMUSEUM	FREI 140/50/100
30	POPSENTERET	FREI 125/75/125
31	ROSENSCHLOSS	FREI 160/100/100
32	VIGELAND MUSEUM	FREI 100/0/100

TRANSPORT UND REISE

33	RUTER ÖFFENTLICHER TRANSPORT * 24h-Ticket für Zone 1	FREI 117/59/59*
34	FÄHREN ZU DEN MUSEEN AUF BYGDØY * Tageskarte (Rathaus-Bygdøy-MUNCH)	FREI 92/46/46*

STADTRUNDGÄNGE

35	OSLO GUIDEUREAU - STADTRUNDGÄNGE	FREI 200/100/200
----	----------------------------------	------------------

AKTIVITÄTEN & ANGEBOTE

36	FROGNERBADET FREIBAD * Wochentags Mo-Fr	FREI 150/25/105*
----	---	------------------

VisitOSLO AS übernimmt keine Verantwortung für Fehler oder Änderungen.

ERMÄSSIGUNGEN mit dem Oslo Pass

SIGHTSEEING

37	FJORDRUNDFAHRTEN	15% RABATT
38	EIN SOMMERABEND AUF DEM FJORD	15% RABATT
39	OSLOWAY	30% RABATT

AKTIVITÄTEN & ANGEBOTE

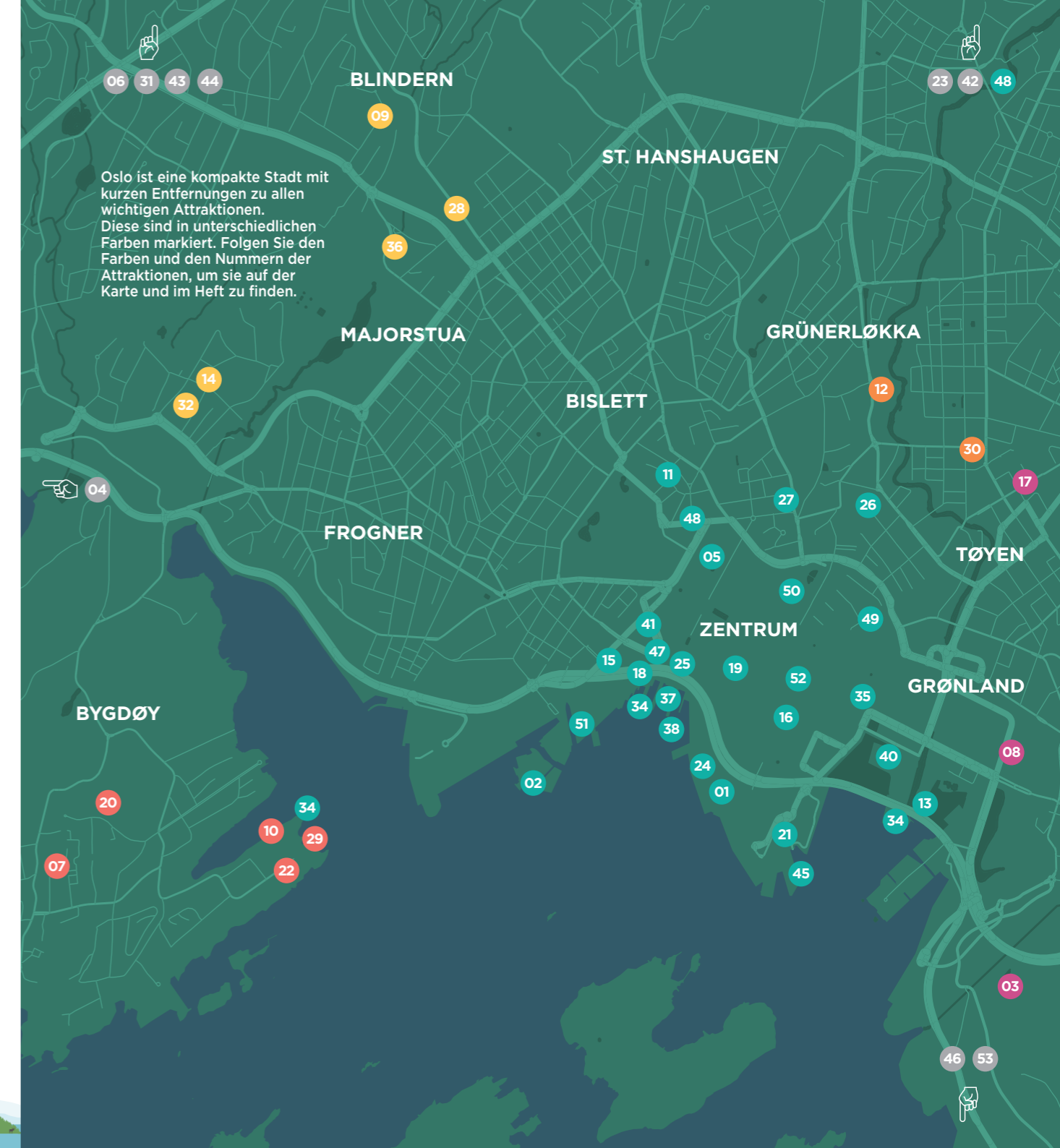
40	DIE NORWEGISCHE OPER & BALLETT	120/70/120
	20% AUF FÜHRUNGEN & AUSGEWÄHLTE ARTIKEL IM SHOP	
41	OSLOER PHILHARMONIE	150-540
	20% AUF KARTEN BEIM KAUF AN DER KASSE DER PHILHARMONIE	
42	OSLO KLETTERPARK	15% AUF DEN KLETTERPASS (DROP IN)
43	SKIMORE OSLO	15% AUF DEN KLETTERPASS (DROP IN)
44	SKIMORE OSLO	15% AUF SKIAUSLEIHE
45	SOLVE A MYSTERY	15% AUF ALLE MYSTERIENSPIELE
46	TUSENFRYD VERGNÜGUNGSPARK	20% AUF DEN EINTRITT
47	THE VIKING PLANET	15% AUF DEN EINTRITT

RESTAURANTS

48	DEN GLADE GRIS	20% RABATT AUF SPEISEN
49	JOHNNY ROCKETS	20% RABATT AUF SPEISEN
50	KAFFISTOVA	20% RABATT AUF SPEISEN
51	RORBUA	20% RABATT AUF SPEISEN
52	THE SCOTSMAN	20% RABATT AUF SPEISEN

SHOPPEN

53	TREGAARDENS WEIHNACHTSHAUS	10% IM GESAMTEN GESCHÄFT
----	----------------------------	--------------------------



Oslo ist eine kompakte Stadt mit kurzen Entfernungen zu allen wichtigen Attraktionen. Diese sind in unterschiedlichen Farben markiert. Folgen Sie den Farben und den Nummern der Attraktionen, um sie auf der Karte und im Heft zu finden.

