

## Informationen zum Oslo Pass

Detaillierte Infos zum Oslo Pass finden Sie unter [www.visitoslo.com/oslopass](http://www.visitoslo.com/oslopass) oder in der Oslo Pass App. Bitte entnehmen Sie die Öffnungszeiten der Webseiten der verschiedenen Anbieter.

## Aktivierung und Nutzung des Oslo Passes

Der Oslo Pass muss bei der erstmaligen Verwendung aktiviert werden. Der Papierpass wird aktiviert, in dem das dafür vorgesehene Feld mit einem Stift ausgefüllt wird. Der digitale Oslo Pass wird durch eine Wischbewegung im Smartphone aktiviert. Nach der Aktivierung ist der Oslo Pass für die angegebene Anzahl von Stunden gültig: 24, 48 oder 72 Stunden. Während der Gültigkeit muss der Pass auf Anfrage vorgezeigt werden.

Bitte aktivieren Sie Ihren Oslo Pass vor dem Einsteigen in die öffentl. Verkehrsmittel. Der Pass muss nur bei einer Kontrolle vorgezeigt werden. Der Oslo Pass gilt nur für Busse, die von Ruter betrieben werden, nicht für regionale Linien wie z.B. Vy Express oder andere Fernbusse. Bei Attraktionen zeigen Sie bitte Ihren aktivierten Oslo Pass am Schalter vor. Das Personal scannt den QR-Code. Jede Attraktion kann nur einmal am Tag besucht werden.

## Nutzungsbedingungen

- Der Oslo Pass wird nicht rückerstattet wenn er aktiviert, verloren, gestohlen oder nicht benutzt wurde. Der digitale Oslo Pass wird ebenfalls nicht rückerstattet, dies gilt sowohl für aktivierte und nicht-aktivierte Pässe, und wenn die App deinstalliert oder das Telefon beschädigt wird.
- NutzerInnen haben dafür zu sorgen, dass der Oslo Pass beim Benutzen des öffentl. Transports, während der gesamten Fahrtzeit, gültig ist.
- Der Studentenrabatt gilt nicht für den digitalen Oslo Pass der Oslo Pass App.
- NutzerInnen sind selber dafür verantwortlich, sich vor dem Kauf des Oslo Passes über die Öffnungszeiten der Angebote zu informieren, um sich zu vergewissern, dass der Pass wie gewünscht angewendet werden kann. Einige Aktivitäten sind nur Teile des Jahres verfügbar, und viele Attraktionen und Museen sind z.B. montags geschlossen oder haben in Verbindung mit Sonn- und Feiertagen begrenzte Öffnungszeiten.
- Der Oslo Pass ist nicht erstattungsfähig, wenn sich Angebote plötzlich und aufgrund von COVID-19 ändern, oder anderer unvorhersehbare Änderungen als Folge von COVID-19 auftreten. Es wird keine Entschädigung angeboten, wenn sich die Preise des Oslo Passes auf Grund von Anpassungen an ein begrenztes Angebot ändern. Dies gilt für bereits gekaufte Oslo Pässe.

Eine vollständige Liste aller Nutzungsbedingungen finden Sie unter [www.visitoslo.com/oslopass](http://www.visitoslo.com/oslopass).

## Häufig gestellte Fragen (FAQ)

### F: Gibt es Rabatte für Studierende?

A: Ja, Studierende bis zum 30. Lebensjahr erhalten 20% Rabatt. Dieser ist nur im Oslo Visitor Centre oder im Ruter Kundencenter erhältlich. Zeigen Sie unbedingt einen gültigen Studentenausweis mit Bild und Semesterbestätigung vor.

### F: Wie kann ich die Rabatte des Oslo Passes einlösen?

A: Dafür müssen Sie nur Ihren aktivierten Pass vorweisen. Es empfiehlt sich, den Pass immer vor einer eventuellen Bestellung dem Personal zu zeigen, damit Missverständnisse vermieden werden können.

### F: Muss ich den Oslo Pass in Museen an der Kasse vorweisen?

A: Ja, Sie müssen Ihren Pass an der Kasse registrieren. Dort wird der QR-Code auf Ihrem Pass gescannt. Der Oslo Pass gibt Ihnen kein Vortrittsrecht in Attraktionen oder Museen.

### F: Wie bestelle ich Tickets für MUNCH mit dem Oslo Pass?

A: Sie können keine kostenlosen Tickets für MUNCH vorbestellen, aber in jedem verfügbaren Zeitfenster, sind Tickets für Besucher mit dem Oslo Pass reserviert. Diese Tickets sind im Museum erhältlich. Wenn es keine Oslo Pass Tickets für das laufende Zeitfenster mehr gibt, müssen Sie bis zum nächsten freien Zeitfenster warten.

### F: Ist der Flughafentransfer im Oslo Pass inbegriffen?

A: Nein, Transport von und zu den Flughäfen Oslo Gardermoen (OSL) und Torp Sandefjord ist nicht im Oslo Pass inbegriffen, da beide Flughäfen außerhalb von Zone 1 und 2 liegen.

### F: Ist die Fähre nach Drøbak im Oslo Pass inbegriffen?

A: Nein, die Fähre nach Drøbak fährt durch Zone 3 und 4 und ist daher vom Pass nicht abgedeckt. Der Bus nach Drøbak ist hingegen im Pass inbegriffen.

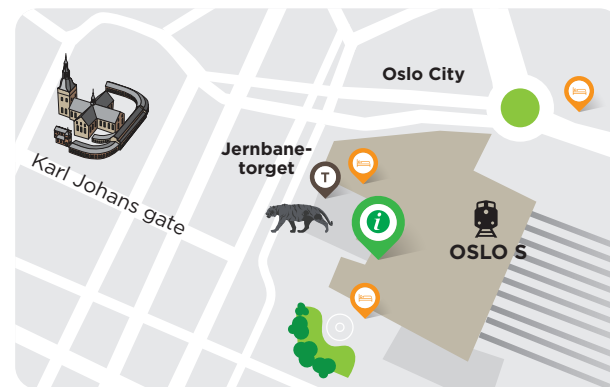
### F: Sind Hop on-Hop off Bus oder -Schiff im Oslo Pass inbegriffen?

A: Nein, die Angebote von CitySightseeing Oslo sind nicht im Oslo Pass inbegriffen.

### F: Kann ich meinen Papierpass in einen digitalen Oslo Pass umwandeln, oder umgekehrt?

A: Nein, Sie können weder den Papierpass noch den digitalen Oslo Pass ineinander umwandeln.

# Oslo Pass Verkaufsstellen



**Oslo Visitor Centre**  
Østbanehallen (Jernbanetorget 1)  
im Hauptbahnhof Oslo S

- Ruters Kundencenter**  
Jernbanetorget 1
- Hotelrezeptionen**
- Fähren**  
Color Line und DFDS
- Museen**  
Nobel Friedenszentrum,  
Norwegisches Seefahrtsmuseum,  
Norwegisches Widerstandsmuseum
- Online auf [www.visitoslo.com](http://www.visitoslo.com)**
- Oslo Pass app**

## Oslo Pass App

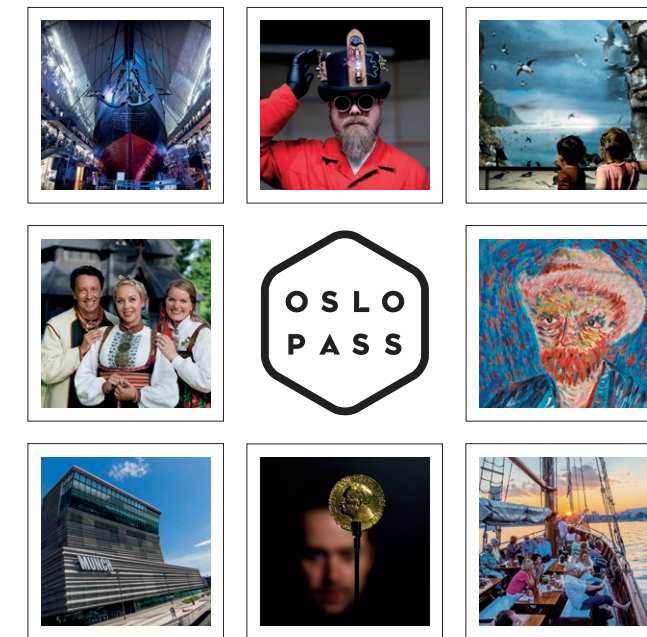


- Oslo Pass App kostenlos herunterladen.
  - Kauf mit Kreditkarte.
- Oslo Pass bei der ersten Nutzung aktivieren.
  - Die Oslo Pass App funktioniert offline, außer beim Kauf und der Aktivierung des Oslo Passes, sowie bei der Aktualisierung des Kontrollkodes für den öffentl. Transport.

### Preise Oslo Pass 2022

Passtyp	24 Stunden	48 Stunden	72 Stunden
Erwachsene	445 NOK	655 NOK	820 NOK
Kinder	235 NOK	325 NOK	410 NOK
Senioren	355 NOK	520 NOK	655 NOK

Kind: 6-17 Jahre, Senior: 67+. Bitte beachten Sie, dass Museen und Sehenswürdigkeiten unterschiedliche Altersgrenzen für Kinder haben. Studierende bis zum 30. Lebensjahr: 20% Rabatt nur im Oslo Visitor Centre und im Ruters Kundencenter.



## Mehr sehen. Weniger zahlen.

- Freier Eintritt zu 30 Museen
- Freie Nutzung des öffentlichen Transports
  - Viele Ermäßigungen



Oslo Pass – die offizielle City Card

Besuchen Sie [www.visitoslo.com](http://www.visitoslo.com) für eine vollständige Liste der Verkaufsstellen.

## FREI mit Oslo Pass

### MUSEEN UND ATTRAKTIONEN

	MIT OSLO PASS	NORMALER PREIS E/K/S
01	DAS SCHLOSS AKERSHUS	FREI 100/40/60
02	ASTRUP FEARNLEY MUSEET	FREI 140/0/100
03	EKEBERGPARKEN MUSEUM	FREI 50/30/30
04	HENIE ONSTAD-KUNSTZENTRUM	FREI 130/0/130
05	DAS HISTORISCHE MUSEUM	FREI 120/0/90
06	HOLMENKOLLEN NATIONALE SKI ARENA	FREI 160/80/140
07	HOLOCAUSTZENTRUM	FREI 120/50/70
08	INTERKULTURELLES MUSEUM	FREI FREI
09	INTERNATIONALES KINDERKUNSTMUSEUM	FREI 75/40/40
10	DAS KON-TIKI-MUSEUM	FREI 140/50/100
11	KUNSTNERNES HUS (HAUS DER KÜNSTLERINNEN)	FREI 100/0/100
12	DAS ARBEITERMUSEUM	FREI FREI
13	MUNCH	FREI 160/0/160
14	OSLOER STADTMUSEUM	FREI 90/0/70
15	NATIONALMUSEUM – ERÖFFNET 11.6.2022	FREI
16	NATIONALMUSEUM FÜR ARCHITEKTUR	FREI 50/0/30
17	NATURHISTORISCHES MUSEUM	FREI 150/75/75
18	NOBEL FRIEDENSZENTRUM	FREI 120/0/90
19	DAS NORDISCHE BIBELMUSEUM	FREI 90/0/90
20	NORWEGISCHES FREILICHTMUSEUM	FREI 180/0/140
21	NORWEGISCHES VERTEIDIGUNGSMUSEUM	FREI 100/40/60
22	NORWEGISCHES SEEFARTSMUSEUM	FREI 140/50/100
23	NORWEGISCHES TECHNISCHES MUSEUM	FREI 165/110/110

## FREI mit Oslo Pass

### MUSEEN UND ATTRAKTIONEN

	MIT OSLO PASS	NORMALER PREIS E/K/S
24	NORWEGISCHES WIDERSTANDSMUSEUM	FREI 100/40/60
25	DAS OSLOER RATHAUS	FREI FREE
26	JÜDISCHES MUSEUM	FREI 60/30/40
27	OSLO REPTILIENPARK	FREI 185/155/155
28	OSLOER VERKEHRSMUSEUM	FREI 50/25/50
29	FRAM POLARSCHIFFMUSEUM	FREI 140/50/100
30	POPSENTERET	FREI 125/75/125
31	VIGELAND MUSEUM	FREI 100/0/100

### TRANSPORT UND REISE

32	RUTER ÖFFENTLICHER TRANSPORT * 24h-Ticket für Zone 1	FREI 114/57/57*
33	FÄHREN ZU DEN MUSEEN AUF BYGDØY * Tageskarte (Rathaus-Bygdøy-MUNCH)	FREI 92/46/46*

### STADTRUNDGÄNGE

34	OSLO GUIDEUREAU – STADTRUNDGÄNGE	FREI 200/100/200
----	----------------------------------	------------------

### AKTIVITÄTEN & ANGEBOTE

35	FROGNERBADET FREIBAD * Wochentags Mo-Fr	FREI 150/25/105*
----	---	------------------

VisitOSLO AS übernimmt keine Verantwortung für Fehler oder Änderungen.

## ERMÄSSIGUNGEN mit dem Oslo Pass

### SIGHTSEEING

36	FJORDRUNDFAHRTEN	15% RABATT
37	EIN SOMMERABEND AUF DEM FJORD	15% RABATT
38	OSLOWAY	30% RABATT

### AKTIVITÄTEN & ANGEBOTE

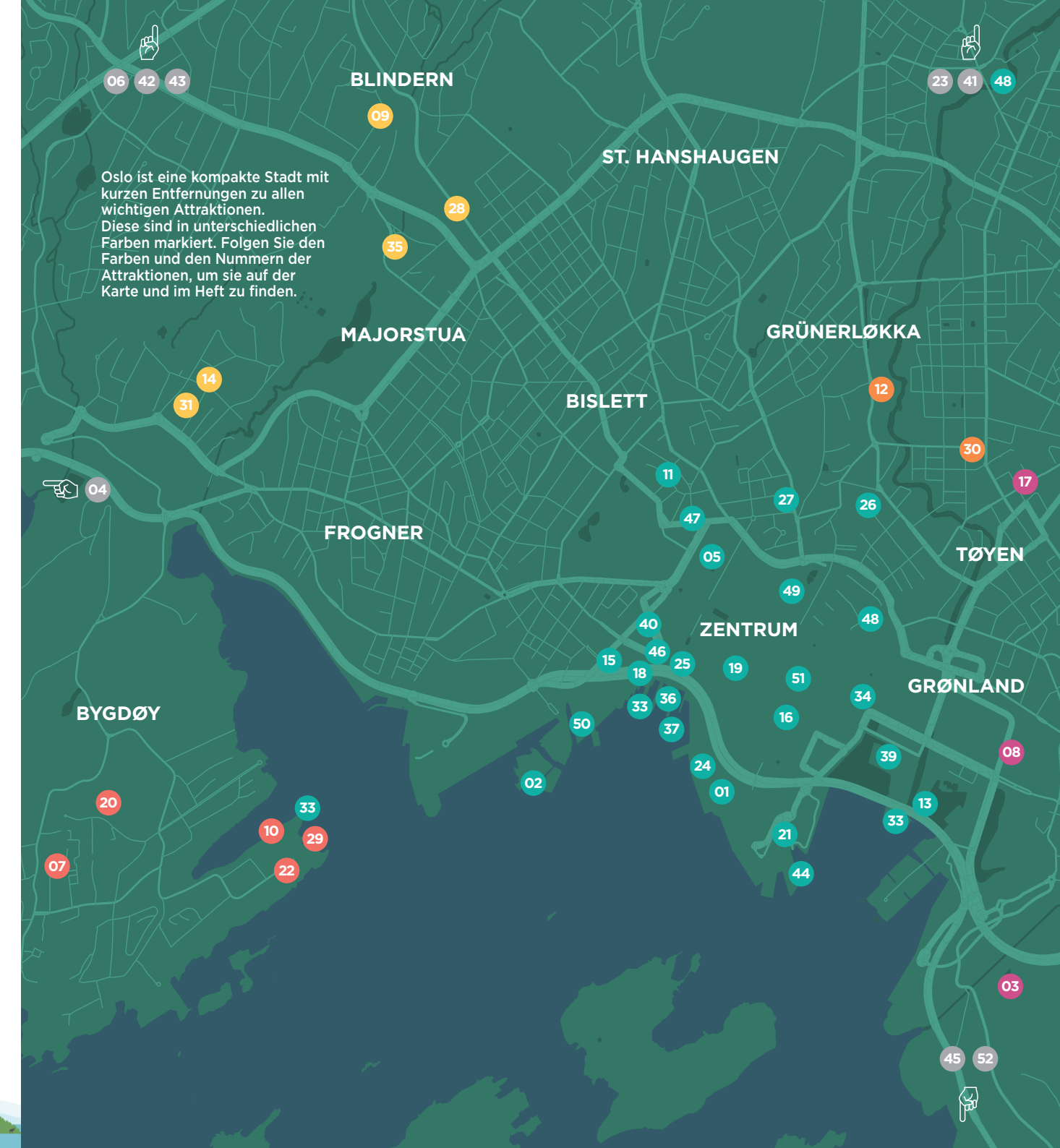
39	DIE NORWEGISCHE OPER & BALLETT	120/70/120
	20% AUF FÜHRUNGEN & AUSGEWÄHLTE ARTIKEL IM SHOP	
40	OSLOER PHILHARMONIE	150-540
	20% AUF KARTEN BEIM KAUF AN DER KASSE DER PHILHARMONIE	
41	OSLO KLETTERPARK	15% AUF DEN KLETTERPASS (DROP IN)
42	SKIMORE OSLO	15% AUF DEN KLETTERPASS (DROP IN)
43	SKIMORE OSLO	15% AUF SKIAUSLEIHE
44	SOLVE A MYSTERY	15% AUF ALLE MYSTERIENSPIELE
45	TUSENFRYD VERGNÜGUNGSPARK	20% AUF DEN EINTRITT
46	THE VIKING PLANET	15% AUF DEN EINTRITT

### RESTAURANTS

47	DEN GLADE GRIS	20% RABATT AUF SPEISEN
48	JOHNNY ROCKETS	20% RABATT AUF SPEISEN
49	KAFFISTOVA	20% RABATT AUF SPEISEN
50	RORBUA	20% RABATT AUF SPEISEN
51	THE SCOTSMAN	20% RABATT AUF SPEISEN

### SHOPPEN

52	TREGAARDENS WEIHNACHTSHAUS	10% IM GESAMTEN GESCHÄFT
----	----------------------------	--------------------------



Oslo ist eine kompakte Stadt mit kurzen Entfernungen zu allen wichtigen Attraktionen. Diese sind in unterschiedlichen Farben markiert. Folgen Sie den Farben und den Nummern der Attraktionen, um sie auf der Karte und im Heft zu finden.

