

## Informationen zum Oslo Pass

Detaillierte Infos zum Oslo Pass finden Sie unter [www.visitoslo.com/oslopass](http://www.visitoslo.com/oslopass) oder in der Oslo Pass App. Bitte entnehmen Sie die Öffnungszeiten der Webseiten der verschiedenen Anbieter.

## Aktivierung und Nutzung des Oslo Passes

Der Oslo Pass muss bei der erstmaligen Verwendung aktiviert werden. Der Papierpass wird aktiviert, in dem das dafür vorgesehene Feld mit einem Stift ausgefüllt wird. Der digitale Oslo Pass wird durch eine Wischbewegung im Smartphone aktiviert. Nach der Aktivierung ist der Oslo Pass für die angegebene Anzahl von Stunden gültig: 24, 48 oder 72 Stunden. Während der Gültigkeit muss der Pass auf Anfrage vorgezeigt werden.

Bitte aktivieren Sie Ihren Oslo Pass vor dem Einsteigen in die öffentl. Verkehrsmittel. Der Pass muss nur bei einer Kontrolle vorgezeigt werden. Der Oslo Pass gilt nur für Busse, die von Ruter betrieben werden, nicht für regionale Linien wie z.B. Vy Express oder andere Fernbusse. Bei Attraktionen zeigen Sie bitte Ihren aktivierten Oslo Pass am Schalter vor. Das Personal scannt den QR-Code. Jede Attraktion kann nur einmal am Tag besucht werden.

## Nutzungsbedingungen

- Der Oslo Pass wird nicht rückerstattet wenn er aktiviert, verloren, gestohlen oder nicht benutzt wurde. Der digitale Oslo Pass wird ebenfalls nicht rückerstattet, dies gilt sowohl für aktivierte und nicht-aktivierte Pässe, und wenn die App deinstalliert oder das Telefon beschädigt wird.
- NutzerInnen haben dafür zu sorgen, dass der Oslo Pass beim Benutzen des öffentl. Transports, während der gesamten Fahrtzeit, gültig ist.
- Der Studentenrabatt gilt nicht für den digitalen Oslo Pass der Oslo Pass App.
- NutzerInnen sind selber dafür verantwortlich, sich vor dem Kauf des Oslo Passes über die Öffnungszeiten der Angebote zu informieren, um sich zu vergewissern, dass der Pass wie gewünscht angewendet werden kann. Einige Aktivitäten sind nur Teile des Jahres verfügbar, und viele Attraktionen und Museen sind z.B. montags geschlossen oder haben in Verbindung mit Sonn- und Feiertagen begrenzte Öffnungszeiten.
- Es wird keine Entschädigung angeboten, wenn sich die Preise des Oslo Passes auf Grund von Anpassungen an ein begrenztes Angebot ändern. Dies gilt für bereits gekaufte Oslo Pässe.

Eine vollständige Liste aller Nutzungsbedingungen finden Sie unter [www.visitoslo.com/oslopass](http://www.visitoslo.com/oslopass).

## Häufig gestellte Fragen (FAQ)

**F: Gibt es Rabatte für Studierende?**

**A:** Ja, Studierende bis zum 30. Lebensjahr erhalten 20% Rabatt. Dieser ist nur im Oslo Visitor Centre oder im Ruter Kundencenter erhältlich. Zeigen Sie unbedingt einen gültigen Studentenausweis mit Bild und Semesterbestätigung vor.

**F: Wie kann ich die Rabatte des Oslo Passes einlösen?**

**A:** Dafür müssen Sie nur Ihren aktivierten Pass vorweisen. Es empfiehlt sich, den Pass immer vor einer eventuellen Bestellung dem Personal in Restaurants und Shops zu zeigen, damit Missverständnisse vermieden werden können.

**F: Muss ich den Oslo Pass in Museen an der Kasse vorweisen?**

**A:** Ja, Sie müssen Ihren Pass an der Kasse registrieren. Dort wird der QR-Code auf Ihrem Pass gescannt. Der Oslo Pass gibt Ihnen kein Vortrittsrecht in Attraktionen oder Museen.

**F: Wie bestelle ich Tickets für MUNCH und Nationalmuseum mit dem Oslo Pass?**

**A:** Sie können keine kostenlosen Tickets für MUNCH und Nationalmuseum vorbestellen, aber in jedem verfügbaren Zeitfenster, sind Tickets für Besucher mit dem Oslo Pass reserviert. Diese Tickets sind im Museum erhältlich. Wenn es keine Oslo Pass Tickets für das laufende Zeitfenster mehr gibt, müssen Sie bis zum nächsten freien Zeitfenster warten.

**F: Ist der Flughafentransfer im Oslo Pass inbegriffen?**

**A:** Nein, Transport von und zu den Flughäfen Oslo Gardermoen (OSL) und Torp Sandefjord ist nicht im Oslo Pass inbegriffen, da beide Flughäfen außerhalb von Zone 1 und 2 liegen.

**F: Ist die Fähre nach Drøbak im Oslo Pass inbegriffen?**

**A:** Nein, die Fähre nach Drøbak fährt durch Zone 3 und 4 und ist daher vom Pass nicht abgedeckt. Der Bus nach Drøbak ist hingegen im Pass inbegriffen.

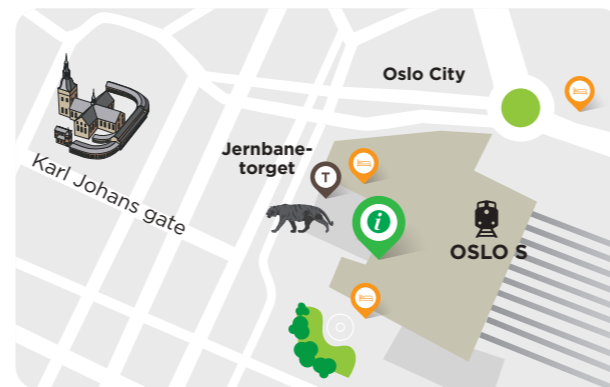
**F: Sind Hop on-Hop off Bus oder -Schiff im Oslo Pass inbegriffen?**

**A:** Nein, Hop on-Hop off Busse oder -Schiffe sind nicht im Oslo Pass inbegriffen.

**F: Kann ich meinen Papierpass in einen digitalen Oslo Pass umwandeln, oder umgekehrt?**

**A:** Nein, Sie können weder den Papierpass noch den digitalen Oslo Pass ineinander umwandeln.

# Oslo Pass Verkaufsstellen



**Oslo Visitor Centre**  
Østbanehallen (Jernbanetorget 1)  
im Hauptbahnhof Oslo S

- Ruters Kundencenter**  
Jernbanetorget 1
- Hotelrezeptionen**
- Fähren**  
Color Line und DFDS
- Museen**  
Nobel Friedenszentrum,  
Norwegisches Seefahrtsmuseum,  
Norwegisches Widerstandsmuseum
- Oslo Pass app**

## Oslo Pass App

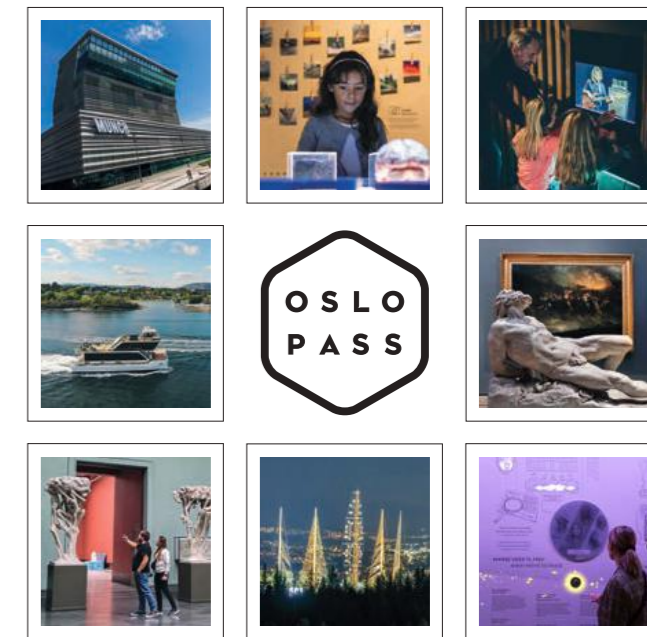


- Oslo Pass App kostenlos herunterladen.
  - Kauf mit Kreditkarte.
- Oslo Pass bei der ersten Nutzung aktivieren.
  - Die Oslo Pass App funktioniert offline, außer beim Kauf und der Aktivierung des Oslo Passes, sowie bei der Aktualisierung des Kontrollkodes für den öffentl. Transport.

### Preise Oslo Pass 2023

Passtyp	24 Stunden	48 Stunden	72 Stunden
Erwachsene	495 NOK	720 NOK	895 NOK
Kinder	265 NOK	360 NOK	450 NOK
Senioren	395 NOK	570 NOK	720 NOK

Kind: 6-17 Jahre, Senior: 67+. Bitte beachten Sie, dass Museen und Sehenswürdigkeiten unterschiedliche Altersgrenzen für Kinder haben. Studierende bis zum 30. Lebensjahr: 20% Rabatt nur im Oslo Visitor Centre und im Ruters Kundencenter.



## Mehr sehen. Weniger zahlen.

- Freier Eintritt zu 30 Museen
- Freie Nutzung des öffentlichen Transports
  - Viele Ermäßigungen



Oslo Pass – die offizielle City Card

Besuchen Sie [www.visitoslo.com](http://www.visitoslo.com) für eine vollständige Liste der Verkaufsstellen.

## FREI mit Oslo Pass

	MIT OSLO PASS	NORMALER PREIS E/K/S
<b>MUSEEN UND ATTRAKTIONEN</b>		
01 DAS SCHLOSS AKERSHUS	FREI	100/40/60
02 ASTRUP FEARNLEY MUSEET	FREI	150/0/100
03 EKEBERGPARKEN MUSEUM	FREI	FREI
04 HENIE ONSTAD-KUNSTZENTRUM	FREI	130/0/130
05 DAS HISTORISCHE MUSEUM	FREI	120/0/90
06 HOLMENKOLLEN NATIONALE SKI ARENA	FREI	160/80/140
07 HOLOCAUSTZENTRUM	FREI	120/50/70
08 INTERKULTURELLES MUSEUM	FREI	FREI
09 INTERNATIONALES KINDERKUNSTMUSEUM	FREI	75/40/40
10 DAS KON-TIKI-MUSEUM	FREI	140/50/100
11 KUNSTNERNES HUS (HAUS DER KÜNSTLERINNEN)	FREI	120/0/120
12 DAS ARBEITERMUSEUM	FREI	FREI
13 MUNCH	FREI	160/0/160
14 OSLOER STADTMUSEUM	FREI	100/0/80
15 NATIONALMUSEUM	FREI	180/0/110
16 NATIONALMUSEUM FÜR ARCHITEKTUR	FREI	60/0/40
17 NATURHISTORISCHES MUSEUM	FREI	150/75/75
18 NOBEL FRIEDENSZENTRUM	FREI	150/0/100
19 DAS NORDISCHE BIBELMUSEUM	FREI	90/0/90
20 NORWEGISCHES FREILICHTMUSEUM	FREI	180/0/140
21 NORWEGISCHES VERTEIDIGUNGSMUSEUM	FREI	100/40/60
22 NORWEGISCHES SEEFahrTSMUSEUM	FREI	140/50/100
23 NORWEGISCHES TECHNISCHE MUSEUM	FREI	165/110/110

## FREI mit Oslo Pass

	MIT OSLO PASS	NORMALER PREIS E/K/S
<b>MUSEEN UND ATTRAKTIONEN</b>		
24 NORWEGISCHES WIDERSTANDSMUSEUM	FREI	100/40/60
25 DAS OSLOER RATHAUS	FREI	FREI
26 JÜDISCHES MUSEUM	FREI	60/30/40
27 OSLO REPTILIENPARK	FREI	215/185/185
28 OSLOER VERKEHRSMUSEUM	FREI	50/25/50
29 FRAM POLARSCHIFFMUSEUM	FREI	140/50/100
30 POPSENTERET	FREI	125/75/100
31 ROSENSCHLOSS	FREI	180/100/140
32 SOLVE A MYSTERY	FREI	499
33 VIGELAND MUSEUM	FREI	100/0/100
<b>TRANSPORT UND REISE</b>		
34 RUTER ÖFFENTLICHER TRANSPORT * 24h-Ticket für Zone 1	FREI	117/59/59*
35 FÄHREN ZU DEN MUSEEN AUF BYGDØY * Tageskarte (Rathaus-Bygdøy)	FREI	99/50/50*
<b>STADTRUNDGÄNGE</b>		
36 OSLO GUIDEUREAU – STADTRUNDGÄNGE	FREI	250/100/250
<b>AKTIVITÄTEN &amp; ANGEBOTE</b>		
37 FROGNERBADET FREIBAD * Wochentags Mo-Fr	FREI	150/25/105*

VisitOSLO AS übernimmt keine Verantwortung für Fehler oder Änderungen.

## ERMÄSSIGUNGEN mit dem Oslo Pass

### SIGHTSEEING

38 FJORDRUNDFAHRTEN - BRIM EXPLORER	15% RABATT
39 FJORDRUNDFAHRTEN - TROLLCRUISE	15% RABATT
40 FJORDRUNDFAHRTEN - BÄTSERVICE	15% RABATT
41 EIN SOMMERABEND AUF DEM FJORD	15% RABATT

### AKTIVITÄTEN & ANGEBOTE

42 DIE NORWEGISCHE OPER & BALLETT	130/75/130	20% AUF FÜHRUNGEN & AUSGEWÄHLTE ARTIKEL IM SHOP
43 OSLOER PHILHARMONIE	150-540	20% AUF KARTEN BEIM KAUF AN DER KASSE DER PHILHARMONIE
44 OSLO KLETTERPARK	15% AUF DEN KLETTERPASS (DROP IN)	
45 SKIMORE OSLO	15% AUF DEN KLETTERPASS (DROP IN)	
46 SKIMORE OSLO	15% AUF SKIAUSLEIHE	
47 TUSENFRYD VERGNÜGUNGSPARK	20% AUF DEN EINTRITT	
48 THE VIKING PLANET	15% AUF DEN EINTRITT	
49 THE WELL	15% AUF DEN EINTRITT	

### RESTAURANTS

50 DEN GLADE GRIS	20% RABATT AUF SPEISEN
51 JOHNNY ROCKETS	20% RABATT AUF SPEISEN
52 KAFFISTOVA	20% RABATT AUF SPEISEN
53 LISTEN TO BALJIT	20% RABATT AUF SPEISEN
54 MASALA POLITICS	20% RABATT AUF SPEISEN
55 NEW DELHI	20% RABATT AUF SPEISEN
56 RORBUA	20% RABATT AUF SPEISEN
57 THE SCOTSMAN	20% RABATT AUF SPEISEN

### SHOPPEN

58 TREGAARDENS WEIHNACHTSHAUS	10% IM GESAMTEN GESCHÄFT
-------------------------------	--------------------------

